

ヤマダのコンパクトリールシリーズが、外観・性能全てをリフレッシュし、YRシリーズとして生まれ変わりました。軽量化にも取組み約27%の軽量化を実現しました。(当社比)

エアリール

YR



YR-2A10

YR-2A10S
(耐スパッタ仕様)

- ラクラク継手を採用し、ホース交換が簡単に
- ウレタン製/耐スパッタホースをラインナップ

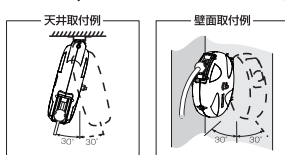
・仕様

型式	製品番号	ホース				最高使用圧力 (MPa)	ジョイントホース		本体質量 (kg)
		内径(mm)	全長(m)	先端金具	種類		長さ(m)	接続形状	
YR-2A10	686608	6.5	10.0	G1/4 (Oリング付)	ウレタン	1.4	1.0	オスネジ自在R1/4	3.5
YR-2A10S	686609	6.5	10.0	G1/4 (Oリング付)	耐スパッタ	1.4	0.8 ^(注1)	オスネジ自在R1/4	3.5

注1：耐スパッタリールのジョイントホースはウレタンブレードホースです。

※：エアカブラーは付属してません。

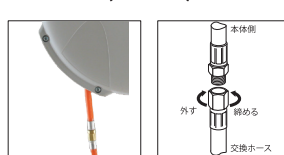
設置方向 (2 パターンの設置が可能)



- 首振りさせた際、ジョイントホースが引っ張られないよう余裕をもって接続してください。
- 首振りの際、本体が壁や設備、人などに当たらないようにしてください。

壁面取付で、低い位置に設置されている場合などは、首振りが便利です。

ラクラク継手(継手方式)のホース交換



- ホース交換を容易にするため、継手方式を採用しています。ホースの交換を簡単に行えます。

火花に強い耐火花ホース (YR-2A10Sのみ)



- 耐火花が高く、ソフト性能も向上したホース仕様。

コードリール



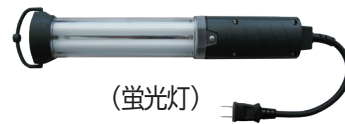
YR-3E10

- コンセントソケット 3個口採用
- ライト取付に便利なコンセントクリップを付属

・仕様

型式	製品番号	コード		定格電圧/定格電流	使用温度範囲 (°C)	ジョイントコード		本体質量 (kg)
		断面積(mm ²)×心数	全長(m)			長さ(m)	接続形状	
YR-3E10	686610	1.25×3	10.0	AC125V/6A	-5~+50	0.8	コンセントプラグ (アースグリップ付き)	4.1

- オプション ライト (LED/蛍光灯)



「エアホースリール」「コードリール」をご使用のお客様へ大切なお願いです。

⚠️ こんな症状でのご使用は大変危険です！

「エアホースリール」のホース交換目安は「4年」

お手持ちのリールに下記のような症状は出ていませんか？症状が出ているのに長時間使用した場合、ホースの破損など思わぬ事故が起こる場合がございます。安全にご使用いただくために、いま一度ご点検いただくようお願い申し上げます。

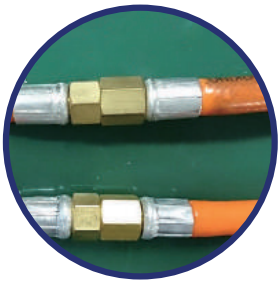
継手部分の異常

硬化・ひび割れ

表皮の剥がれ・亀裂

カビの発生

黒い螺旋状の跡



「コードリール」のコード交換目安は「5年」

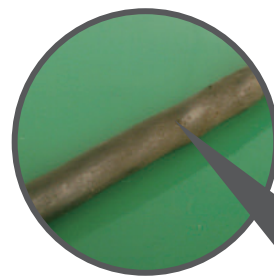
お手持ちのリールに下記のような症状は出ていませんか？症状が出ているのに長時間使用した場合、発火による火災など思わぬ事故が起こる場合がございます。安全にご使用いただくために、いま一度ご点検いただくようお願い申し上げます。

被膜の剥がれ

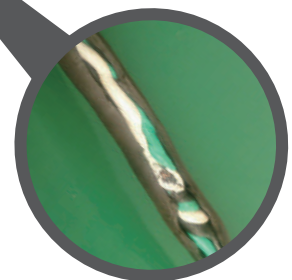
硬化・折れ曲がり

コンセント
ソケットの異常磨耗

・踏みつけ・よじれ・ショート



実際の中身は・・・



定期的にセルフチェック!電気測定手順

1 リールのコンセント部にほこりや蓄積や水気がないか常に確認と清掃を心がけて下さい。



2 先端コンセント部にテスターを差込み、通電状態の確認をして下さい。測定中はコードの引出し、巻取り操作をしながら行って下さい。



3 コードの断線確認のため、コードの折り曲げを行い接触不良などの発生ないかを確認して下さい。

