

# FBMウェルドフィルターユニット

主にヒューム用に用いられ、煙や粉塵の回収・排出に便利。

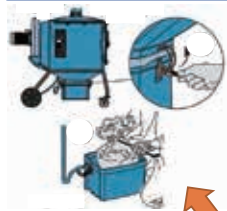


●カバー域が広い**3mアーム!**

●フィルターの目詰まりをお知らせする**アラーム付き**

●ダストボックスが見えるところにあり、ゴミの**回収が簡単に!**

●フィルター掃除が**簡単&効果的に!**  
(エアを接続し外部のハンドルを回すだけ)



●従来品 (FUCシリーズ)  
トビラを開けてガンによるエア洗浄



●従来品 (FUCシリーズ)  
トビラを開けてダストボックスを引出す

●従来品(FUCシリーズ)から  
**約50%の軽量化**

●**大型キャスター**で移動がスムーズに

## 参考

密閉された空間における被膜アーク溶接作業の個人ばく露測定<sup>※1</sup>による溶接ヒュームの濃度測定において、

**FBM-10シリーズ**の使用で、マンガン濃度 **88.4%低減**<sup>※2</sup>



※1…令和2年厚生労働省告示第286号「金属アーク溶接等作業を継続して行う屋内作業場に係る溶接ヒュームの濃度の測定の方法等」に従った測定方法。

※2…当社測定実験による。

## 個人ばく露測定

令和2年厚生労働省告示第286号「金属アーク溶接等作業を継続して行う屋内作業場に係る溶接ヒュームの濃度の測定の方法等」に従った測定方法。



サンプラー



ポンプ

2021年4月から施工される特定化学物質障害予防規則の変更では、屋内で新しい溶接作業を採用する、又は溶接方法を変更するときに、個人ばく露測定による空气中的溶接ヒュームの濃度測定・測定結果に基づいた有効な呼吸用保護具の使用・年1回のフィットテストが義務付けられます。(特化則第38条の21 第2項～第8項)

☆測定結果がマンガンとして **0.05 mg/m<sup>3</sup>以上**等の場合、換気装置の風量の増加やその他必要な措置を講じ、効果確認のため、**再度溶接ヒュームの濃度測定**が必要です

# ■当社測定実験

2021年4月から施行される、屋内作業場での金属アーク溶接等作業を対象とした健康障害防止措置に関連し、アーク溶接により発生空气中的溶接ヒューム濃度に対する、FBM-10シリーズによる低減効果を把握することを目的として、後述の測定条件にて実施した。

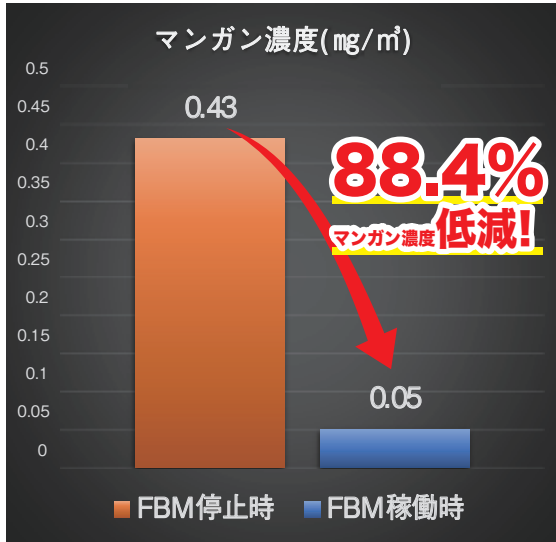
## ■測定条件

被膜アーク溶接：溶接棒(φ2.6、l=350、JIS規格\_Z 3211 E4303 相当)

試験条件：2.2m×3m、高さ約2.4mの密閉された作業場。FBM-10シリーズ使用時フードとヒューム発散源との距離約40cm

作業内容：溶接棒10本/時間を消費する溶接作業

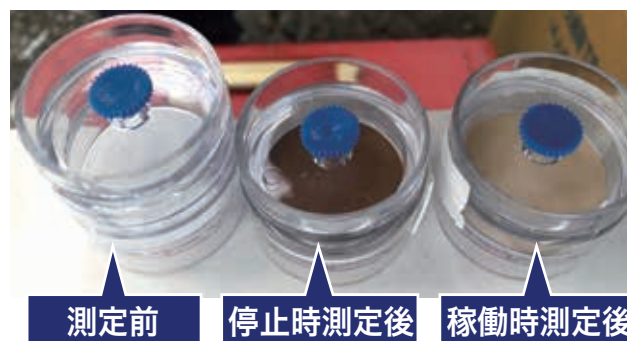
## ■ヒューム中のマンガン濃度



## ■測定の様子



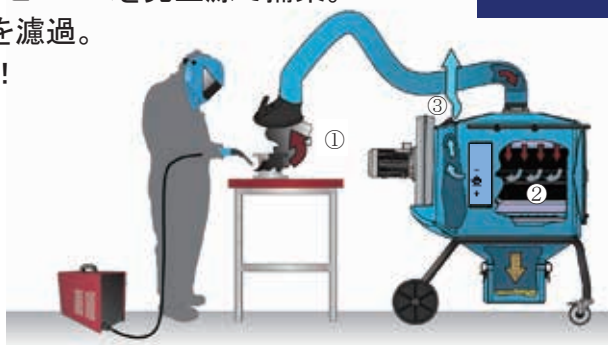
## ■サンプラーフィルター部分



■労働安全衛生法 ■じん肺法(じん肺法施行規則) ■第9次粉じん障害防止総合対策  
溶接ヒュームによる健康障害を防止するための対策はこれらの法令で義務付けられています。

## 使用方法

- ①溶接作業時に発生する有害なヒュームを発生源で捕集。
- ②内蔵フィルターにて有害物質を濾過。
- ③クリーンな空気を室内に排気！



## 仕様

型式	FBM-105	FBM-106	FBM-205	FBM-206
製品番号	R691063	R691163	R691263	R691363
アーム数	1本		2本	
電源	三相 AC200V			
周波数	50Hz	60Hz	50Hz	60Hz
風量	1000m <sup>3</sup> /h		850m <sup>3</sup> /h × 2	
ファン容量	0.9kw		2.2kw	
ファン定格電流値	3.8A		8.7A	
最高吸温度	60°C			
フィルター表面積	13m <sup>2</sup>			
フィルター濾過率(※1)	99%			
寸法(W×D×H)(※2)	1295×800×1280		1408×800×1307	
質量	102kg		132kg	
騒音値	66dB		78dB	

※1)メーカー試験による(テスト粉末:石英粉末、平均粒子径:2μm) ※2)アーム部分を除く

※4芯のコード約8.5m付属しております。

※3相200Vのコンセントは付属しておりません。ご使用のコンセントに合わせてご用意ください。



FBM-105/106



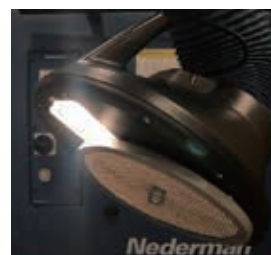
FBM-205/206

## ■アクセサリ

### スポットライトセット (FBM用)



### ■スポットライトセット取付け例



FBM本体からの給電で吸引フードにスポットライトを内蔵できます。

型式	製品番号	製品名称	仕様
SL-FBM	R510206	スポットライトセット	AC24V, 5W (LED)

本カタログに掲載されている製品の機種選定においては、機器を適切に扱うために、液剤等の種類をよくご確認ください。


**Yamada**  
 株式会社ヤマダコーポレーション

<https://www.yamadacorp.co.jp>

本社・営業本部 〒143-8504 東京都大田区南馬込1丁目1番3号

札幌営業所 〒062-0002 札幌市豊平区美園二条6丁目3番16号

東京営業所 〒143-8504 東京都大田区南馬込1丁目1番3号

大阪営業所 〒536-0021 大阪市城東区諏訪1丁目2番20号

福岡営業所 〒812-0888 福岡市博多区板付5丁目18番14号

仙台営業所 〒981-3137 仙台市泉区大沢2丁目2番3号

名古屋営業所 〒463-0052 名古屋市守山区小幡宮ノ腰7番38号

広島営業所 〒731-5128 広島市佐伯区五田中央3丁目3番9号

相模原工場 〒252-0212 相模原市中央区宮下1丁目2番38号



【弊社HPはこちら!】

**製品お問合せはこちらへ ☎ 0120-518-055**

※本誌に記載する製品は改良等により予告なしに変更することがありますのでご了承下さい。

改訂 2021.11